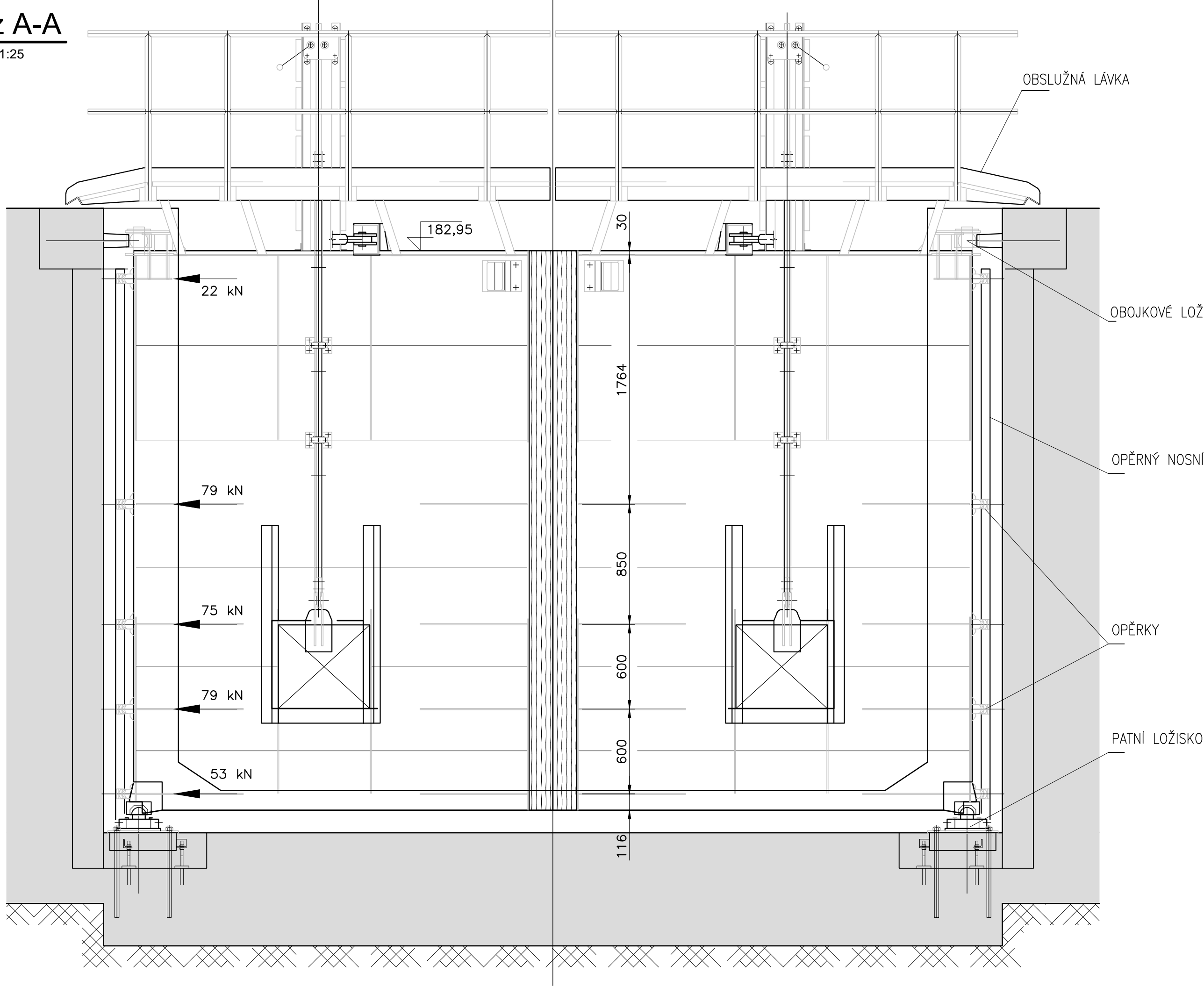
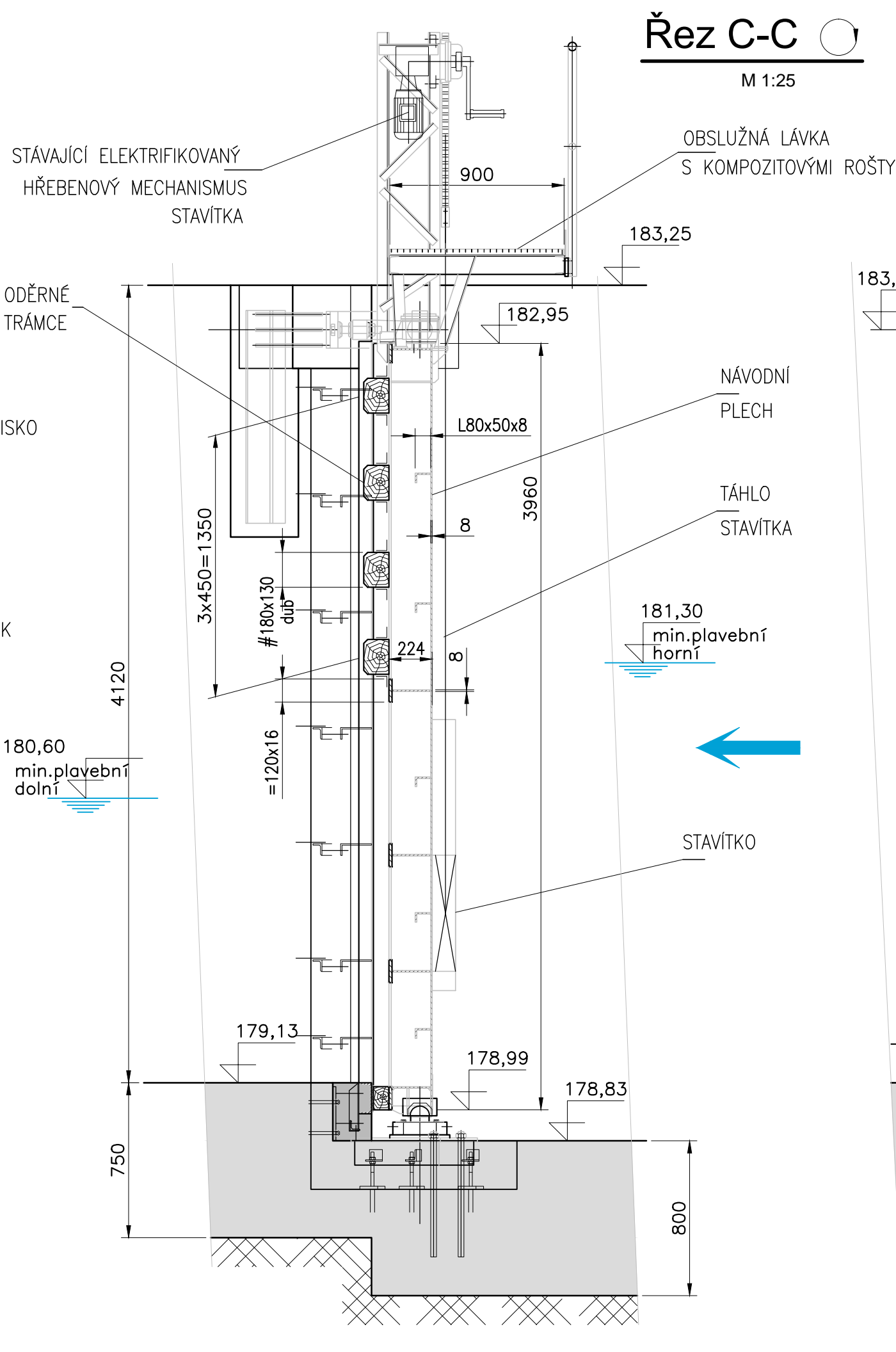


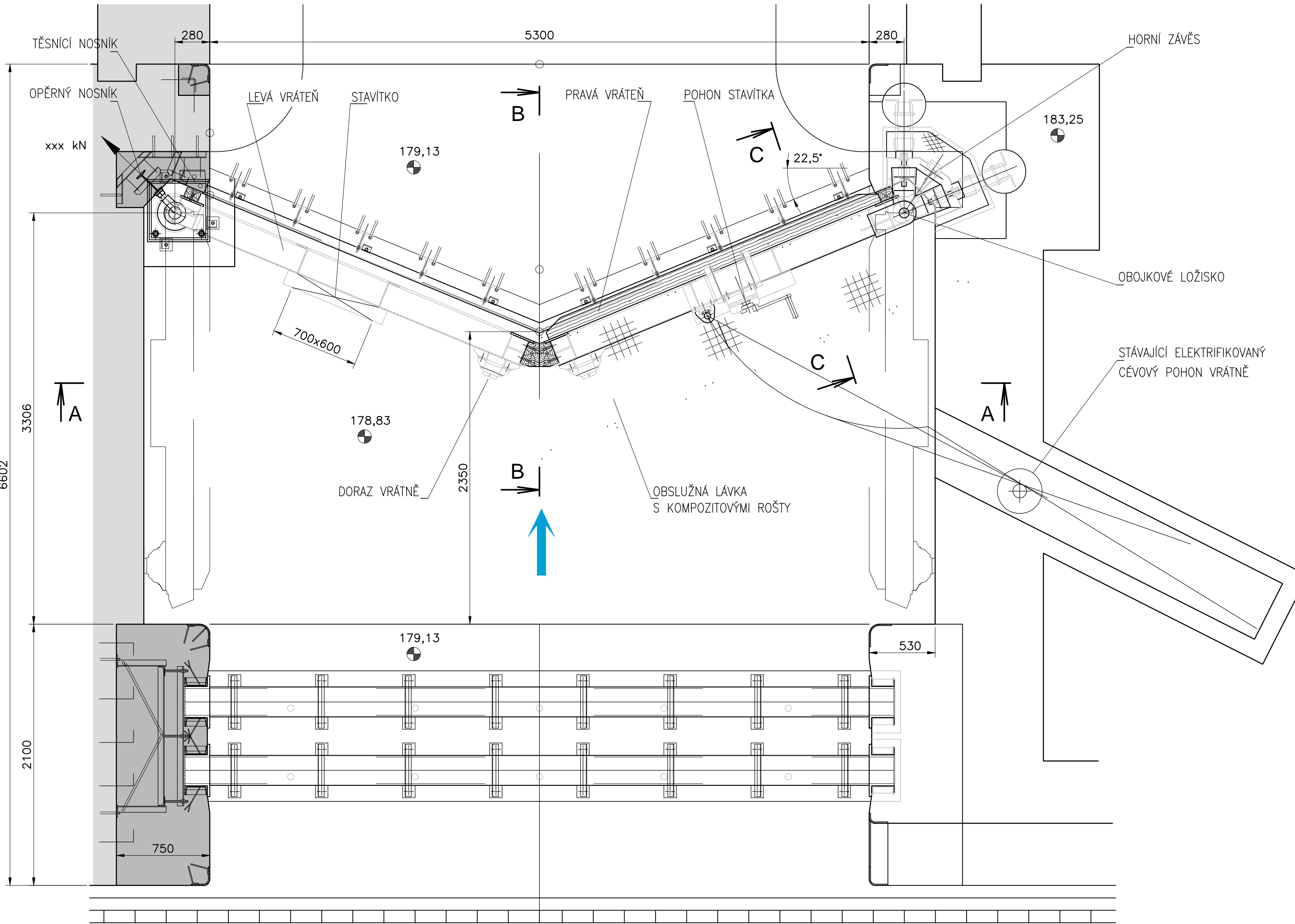
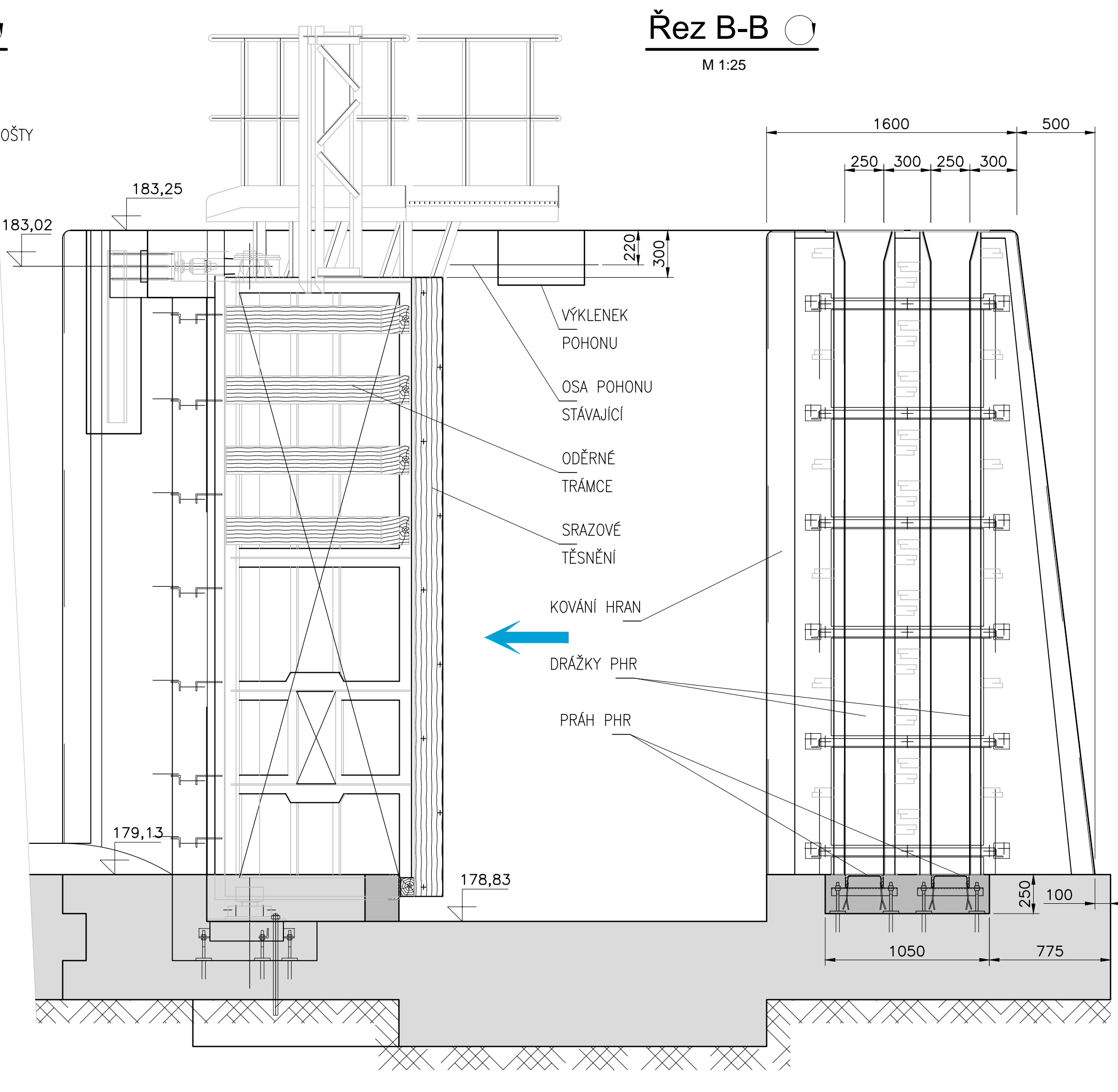
Řez A-A  
M 1:25



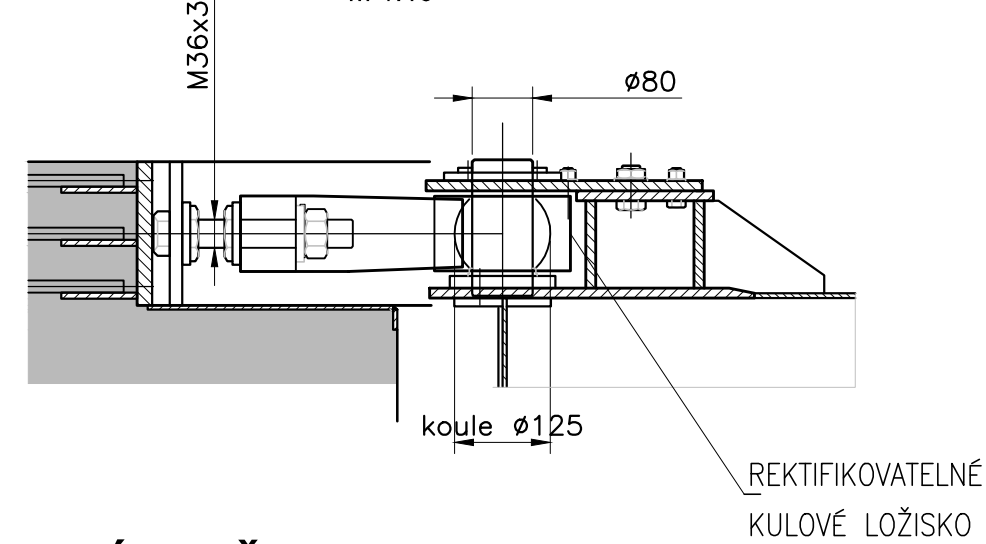
Řez C-C  
M 1:25



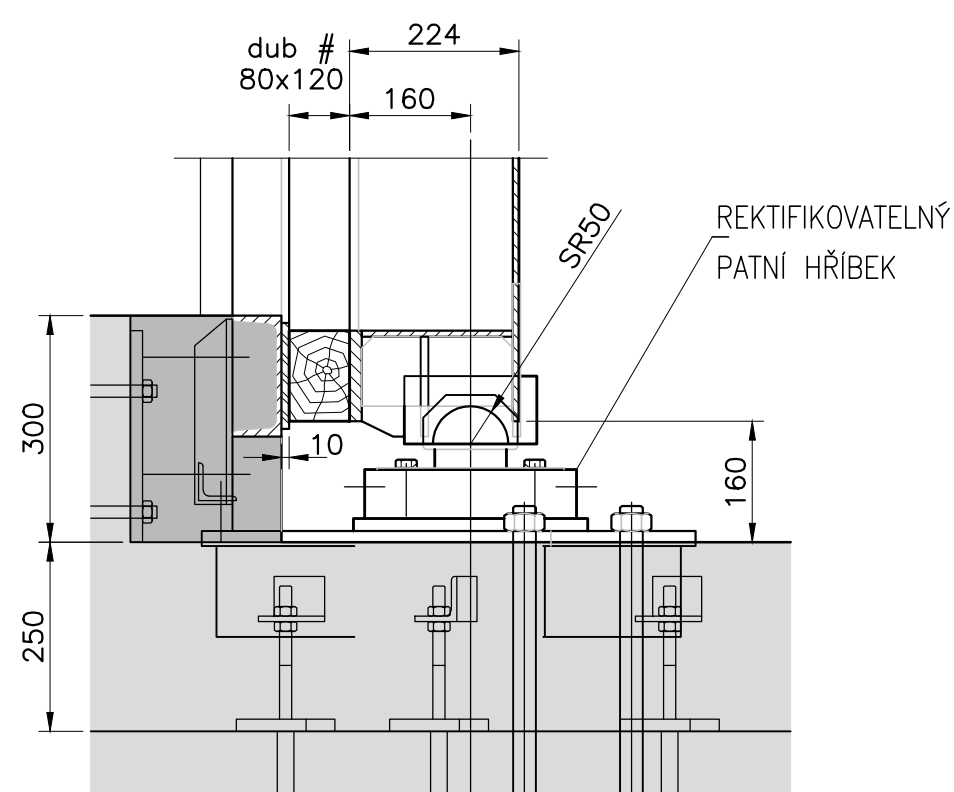
Řez B-B  
M 1:25



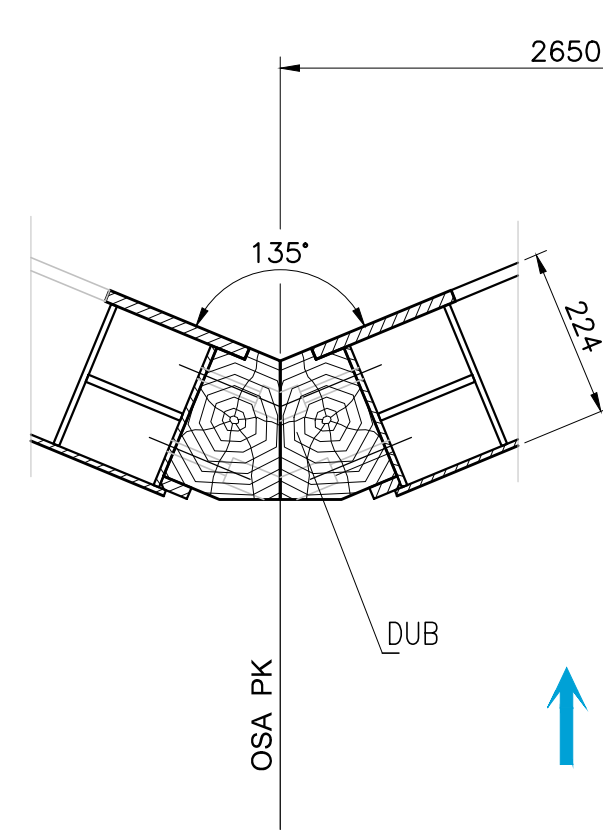
OBOJKOVÉ LOŽISKO  
M 1:10



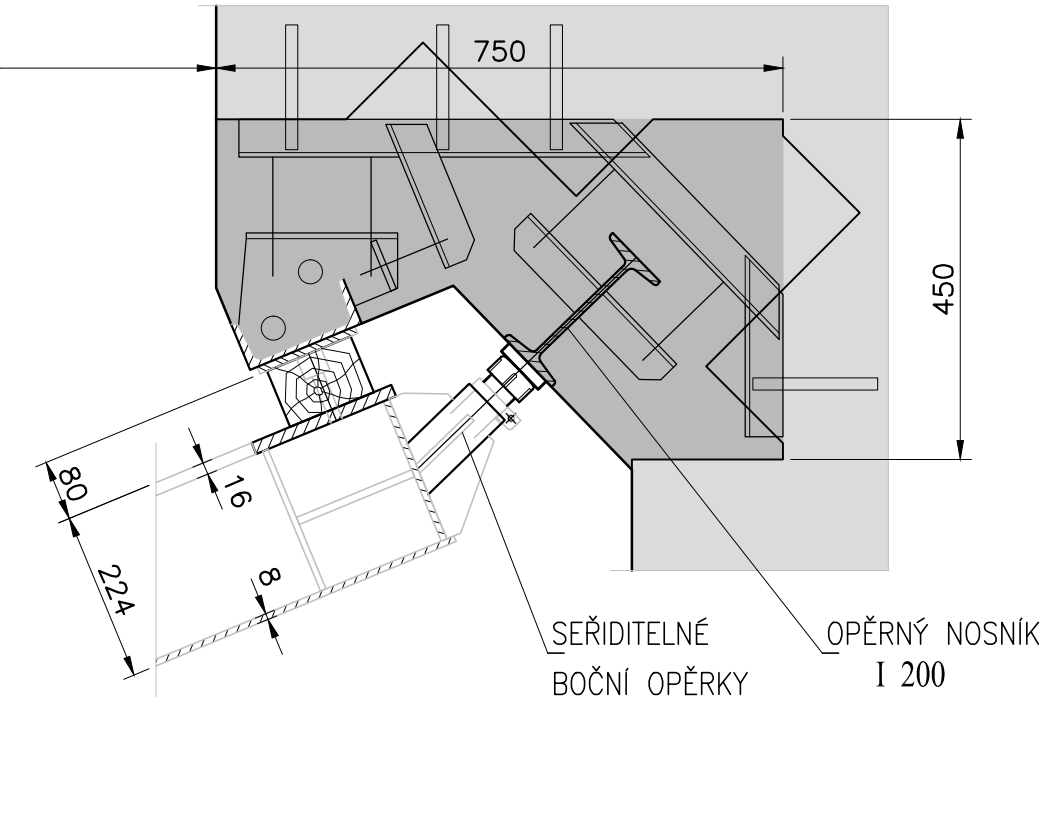
PATNÍ LOŽISKO  
M 1:10



SRAZ  
M 1:10



BOK  
M 1:10



KÓTOVÁNÍ V mm

**AQUATIS**

AQUATIS a.s.  
Botanická 834/96, 602 00 Brno  
Tel: +420 541 554 111  
Fax: +420 541 211 205  
E-mail: info@aquatis.cz  
http://www.aquatis.cz

Zodpovědný projektant: ING. ALENA JÁNOVÁ  
Výkresovatel: ING. PAVEL HAČEKÝ  
Datum: 10/2017

Technická příloha: ING. MICHAEL TRNKA, CSc.  
Kontrola: ING. MICHAEL TRNKA, CSc.  
Stupeň dokumentace: DPS

Výkres číslo: 171075.07  
Výkresová skupina: D\_1\_2\_2\_PS\_01\_VRATA.dwg

**BAŤOV KANÁL, PK SPYTIHNĚV, PK VESELÍ N.M. - KOMPLEXNÍ OPRAVA PK SPYTIHNĚV**

Příloha: **PS 01.01 HORNÍ VRATA**

Verze: **125**  
Číslo přílohy: **D.12.2.1**

Úpravitel: **POVODÍ MORAVY, s.p.**